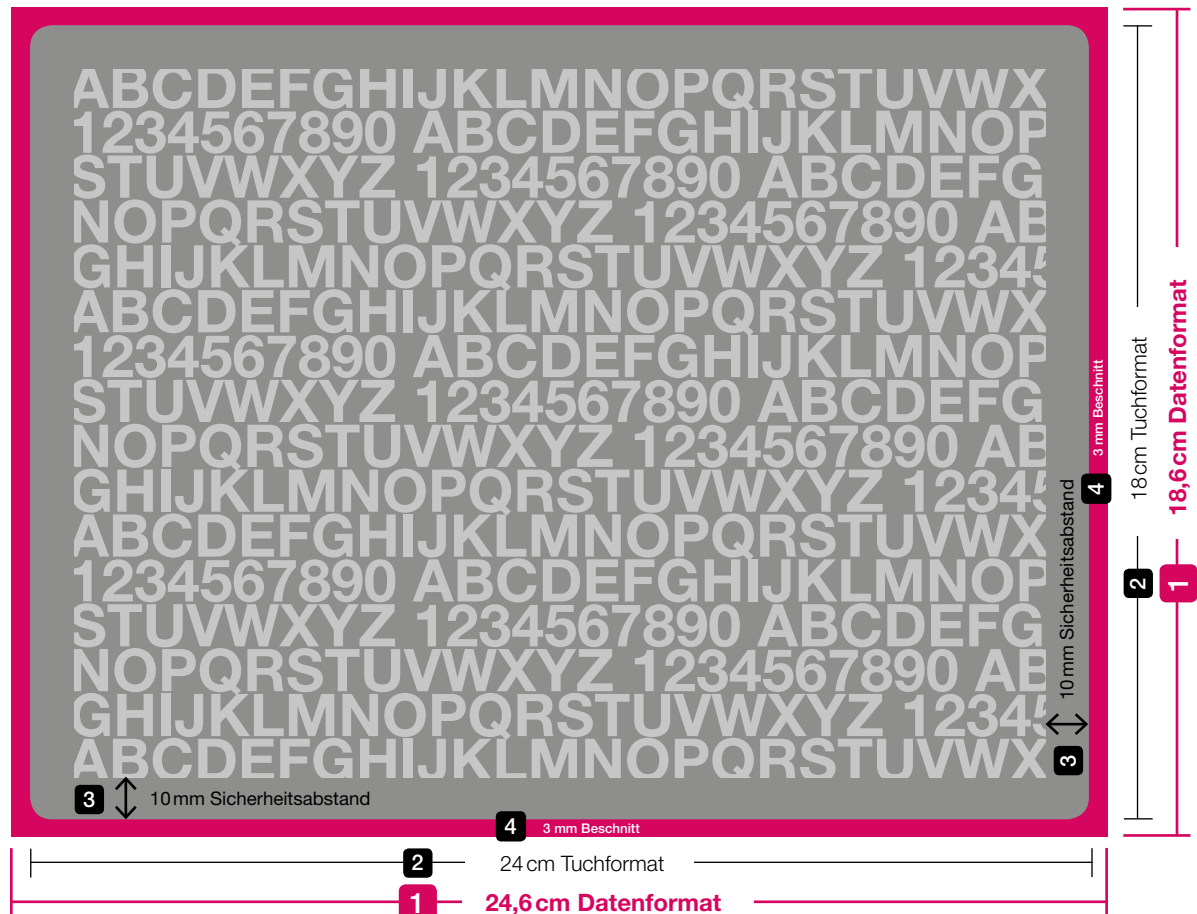


Technisches Datenblatt

Displaytuch DT-712418-R



- 1 Datenformat**
Anzulegendes Format 24,6 x 18,6 cm
inkl. 3 mm Beschnitt ringsum
- 2 Tuchformat**
(Endformat)
24 x 18 cm
- 3 Sicherheitsabstand 10 mm ringsum**
Abstand der Texte/Informationen zum
Rand des Tuches
- 4 Beschnitt 3 mm ringsum**
Durchlaufende Bilder, Hintergrundfarben
und -grafiken bis an den Rand des Daten-
formats anlegen



Wichtig für ein gutes Druckergebnis

Liebe Kunden,
bitte bereiten Sie Ihre Druckdaten nach den hier beschriebenen
Vorgaben auf. Wenn diese nicht eingehalten wurden, können wir
leider keine Haftung für das Druckergebnis übernehmen.

- **Farbmodus:** Standard 4/0-farbiger Druck in CMYK
- **Zweiseitiger Druck:** Es kann zu Druckabweichungen kommen.
Bitte kontaktieren Sie uns bevor Sie Ihr Motiv anlegen.
- **Text / Schriften:** mind. 7 Punkt, Schriften in Pfade umwandeln
- **Linienstärke:** mind. 0,5 Punkt positiv / 0,7 Punkt negativ
- **Rahmen:** Wenn Ihre Gestaltung einen Rahmen beinhaltet, gilt
ebenfalls der Sicherheitsabstand. Produktionsbedingt kann der
Rahmen ungleichmäßig breit ausfallen.
- **Herstellerkennzeichnungspflicht laut ProdSG**
http://www.gesetze-im-internet.de/prodsg_2011 (s. Abschnitt 2,
§ 6) Kennzeichnung auf dem Tuch, auf der Einlegekarte¹ oder mit
einem Etikett¹ auf dem Polybeutel. ¹ Es können ggf. Zusatzkosten anfallen.



Noch Fragen? Siehe „Erläuterungen zu den technischen
Datenblättern“.



Layoutvorlagen: Sparen Sie sich Zeit und Mühe und
nutzen Sie unsere kostenlosen Layoutvorlagen.